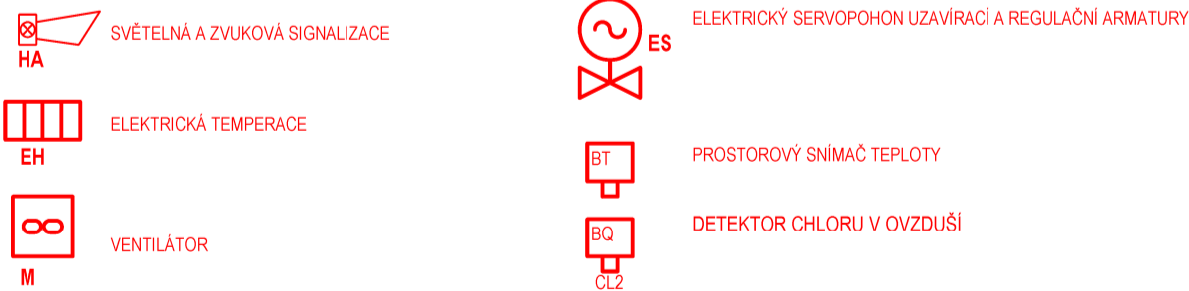
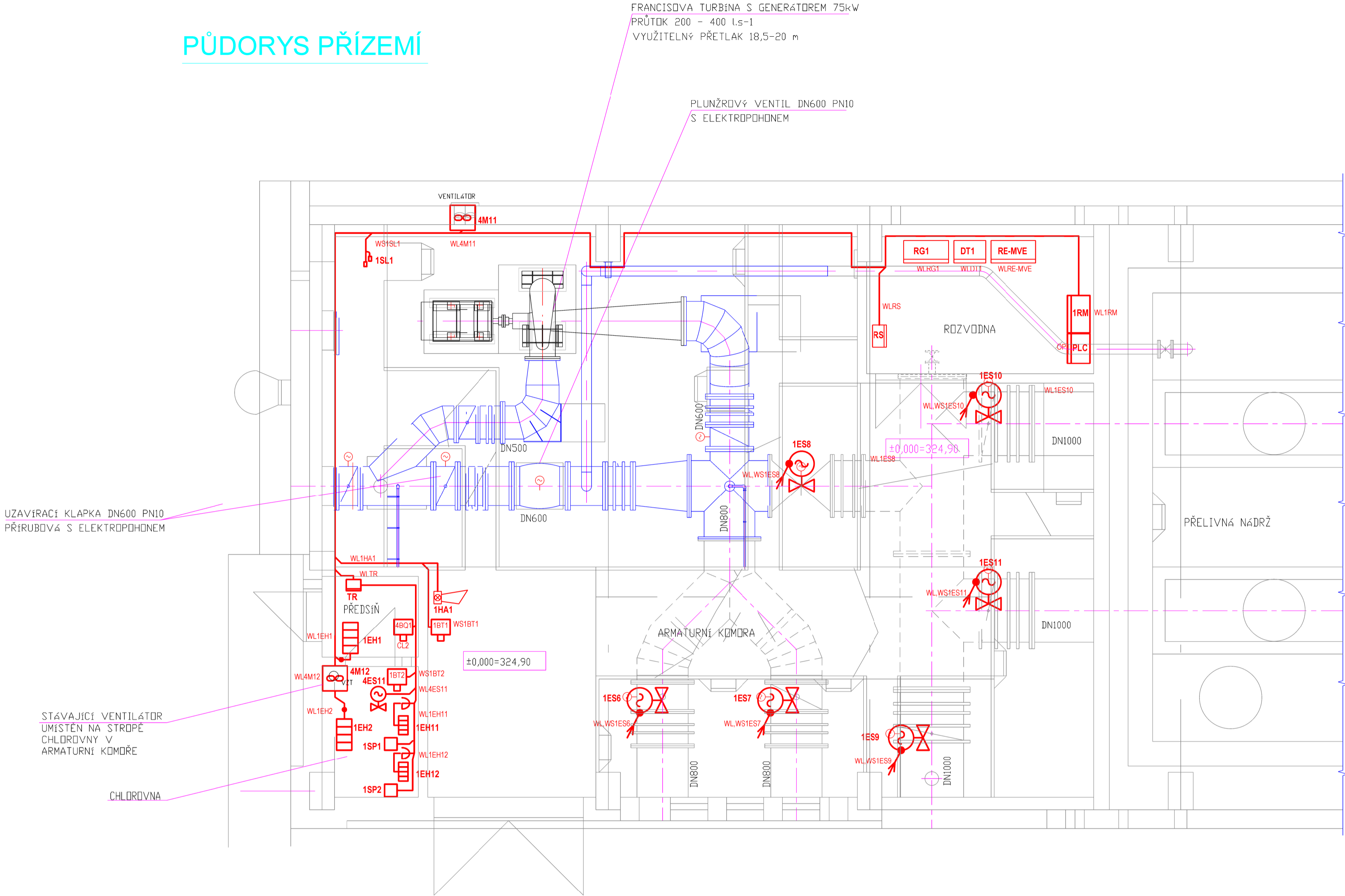


PŮDORYS PŘÍZEMÍ



ULOŽENÍ KABELŮ DO PLASTOVÝCH LIŠT A V KABELOVÉ CHRÁNIČCE

Vodiče ochranného pospojování pro připojení k hlavní uzemňovací svorce musí mít minimální průřez 6 mm² Cu. Ochranné vodiče pro doplňující pospojování použít minimálně ½ průřez ochranného vodiče připojeného k neživé části elektrického zařízení. Minimální průřez 2,5 mm² Cu pokud je vodič chráněn před mechanickým poškozením a minimálně 4 mm² Cu pokud vodič není chráněn před mechanickým poškozením.

Rozvodná soustava 3 PEN AC 50Hz 400V/TN-C-S
Ochrana před úrazem elektrickým proudem dle ČSN 33 2000-4-41, ED.3
NN - automatickým odpojením od zdroje,
obvody MAR a ASŘ malým napětím SELV
doplňková ochrana izolací, pospojováním a proudovými chrániči

HIP: ING. MIROSLAV TOMEK	STAVEBNÍK: SnV a K OSTRAVA, a.s.		
ZODP. PROJ.: ING. M. TOMEK	MÍSTO (OBEC): k.ú. KRMELÍN		
KRESLIL:	KRAJ : MORAVSKOSLEZSKÝ		
AKCE:		ZAK. ČÍSLO	13 1249/1
MVE VDJ KRMELÍN		STUPEŇ	DPS
		DATUM	02/2024
		MĚŘÍTKO:	VÝKRES ČÍSLO:
PŘÍLOHA: D.1.3.2 MOTORICKÁ INSTALACE A MAR		1 : 50	D.1.3.2.4
DISPOZICE PŘÍZEMÍ			